

EDIFICIO lascano 5112



DOPPIA De
desarrollos + diseño



Nogoyá N° 6187/Caba
CP C1408BBQ
Tel/Fax. 4644.0170
www.doppiade.com.ar

EDIFICIO lascano 5112



El Barrio de Monte Castro

A mediados de 1703 Don Pedro Fernández de Castro se constituyó en el nuevo propietario de estas tierras. Fernández de Castro falleció muy poco después, el 18 de julio del mismo año, heredándolo su hija Ana. El lugar comenzó a ser identificado como Chacra de Castro o Montes de Castro. Según algunas versiones, allí hizo una posta en 1806 el Virrey Sobremonte cuando huía hacia Córdoba, durante las invasiones inglesas.

Es una de las zonas más altas de la ciudad. Los vecinos del lugar dicen que pararse en la esquina de Segurola y Camarones es como hacerlo en la punta del obelisco ya que se estaría a la misma altura. Otro dicho de sus habitantes es que el viento sopla con más fuerza en Monte Castro y las inundaciones no pueden tocarlo. Los desbordes del arroyo Maldonado, que corre bajo la Av. Juan B. Justo y pasa cerca de los límites barriales, no afectan ninguna zona del barrio. El barrio se caracteriza por sus casas bajas, chalets y calles arboladas. Tiene numerosas cortadas y pasajes.

Aquí al igual que en otros barrios como Caballito, Villa del Parque, Flores, la compañía General de Construcciones comenzó a edificar a fines del '30, casitas muy económicas para gente de escasos recursos. Para obtener la mayor cantidad de lotes muchos de ellos se dividieron en dos y así surgieron numerosos pasajes que recién se pavimentaron en los años 70. Hoy todas esas casas en su gran mayoría han sido recicladas y sus valores han subido estrepitosamente.



Vistas: Pasaje Albania, Plaza Monte Castro y Plaza Don Bosco.

L5112

EDIFICIO lascano 5112



Ubicación


Delimitado por las calles Cervantes, la Av. Álvarez Jonte y Vicente Fidel López.

Infraestructura escolar Publica: 2 primarios, 3 secundarios, 6 educación inicial (infantes), 1 de educación especial, 2 secundarios para adultos.

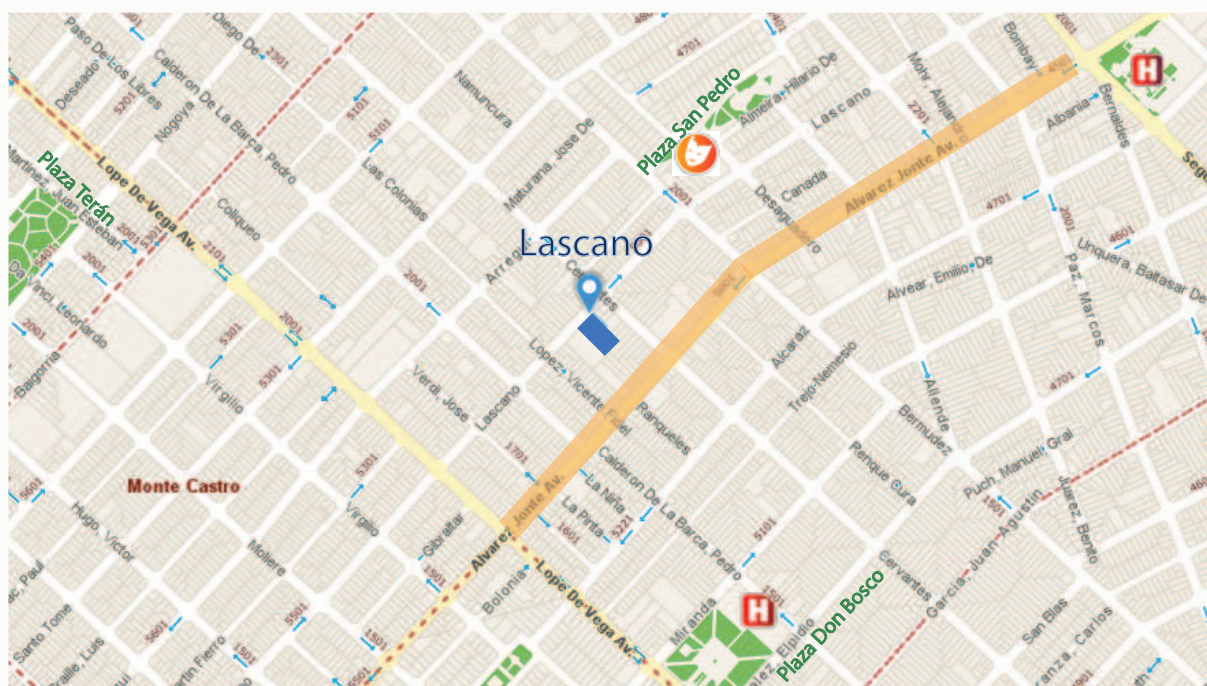
Infraestructura escolar Privada: 6 escuelas inicial-Primario, 1 educación inicial (infantes).

 Infraestructura Hospitalaria: Hospital de rehabilitación M. Rocca y Hospital general de agudos D.Velez Sarfield.

 Cultural: Cine Teatro San Pedro.

 Importante zona comercial.

Lineas de Colectivo cercanas: 25 - 53 - 106 - 107 - 124 - 135 - 181



Ubicación de Lascano 5112 y su entorno inmediato.

L5112

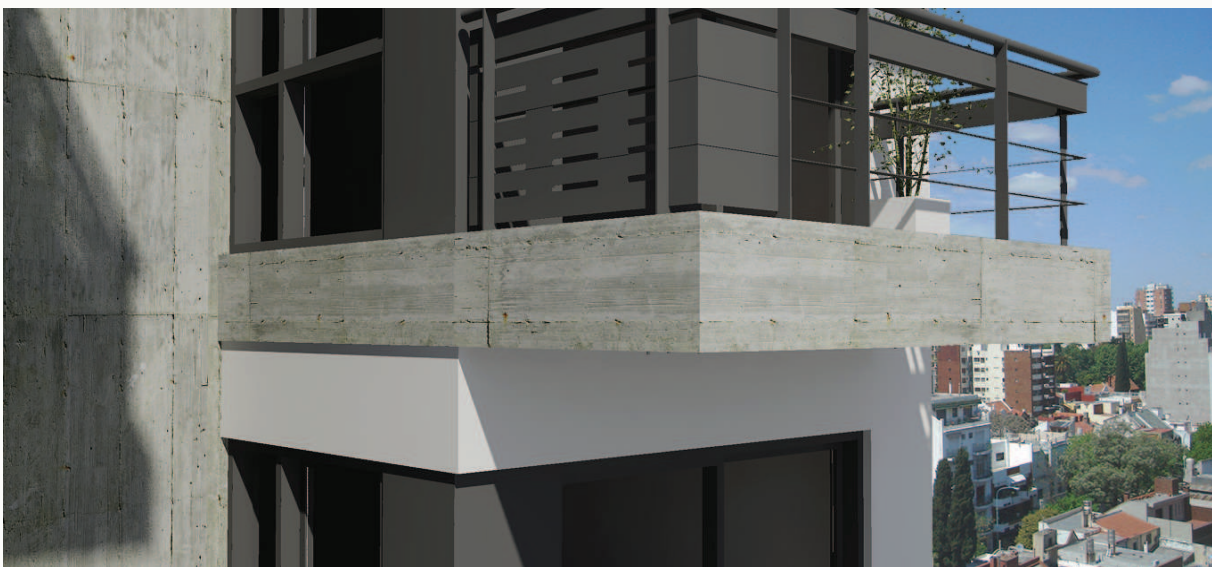
EDIFICIO lascano 5112



Arquitectura

El edificio emplazado a metros de la esquina de Lascano y Cervantes, se constituye de manera que no rompe con la linealidad "baja" de la zona.

La doble altura de su planta baja despega, al edificio en si, del nivel peatonal.



Vista Fachada y Detalle encuentro de hormigon.

L5112

EDIFICIO lascano 5112



Descripción

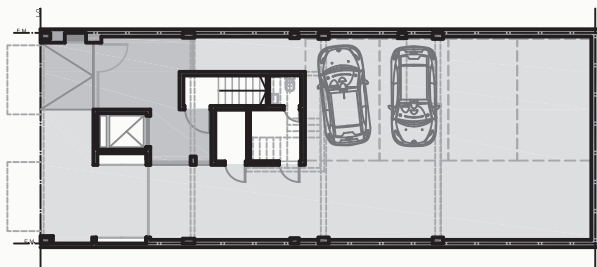
El anteproyecto propuesto consta de:

Planta baja: Hall de acceso, escalera, ascensor, cocheras, locales de: bombeo, medidores, etc.

Planta tipo de 1° al 6° piso: Semipisos de dos y tres ambientes, ambas con doble orientación.

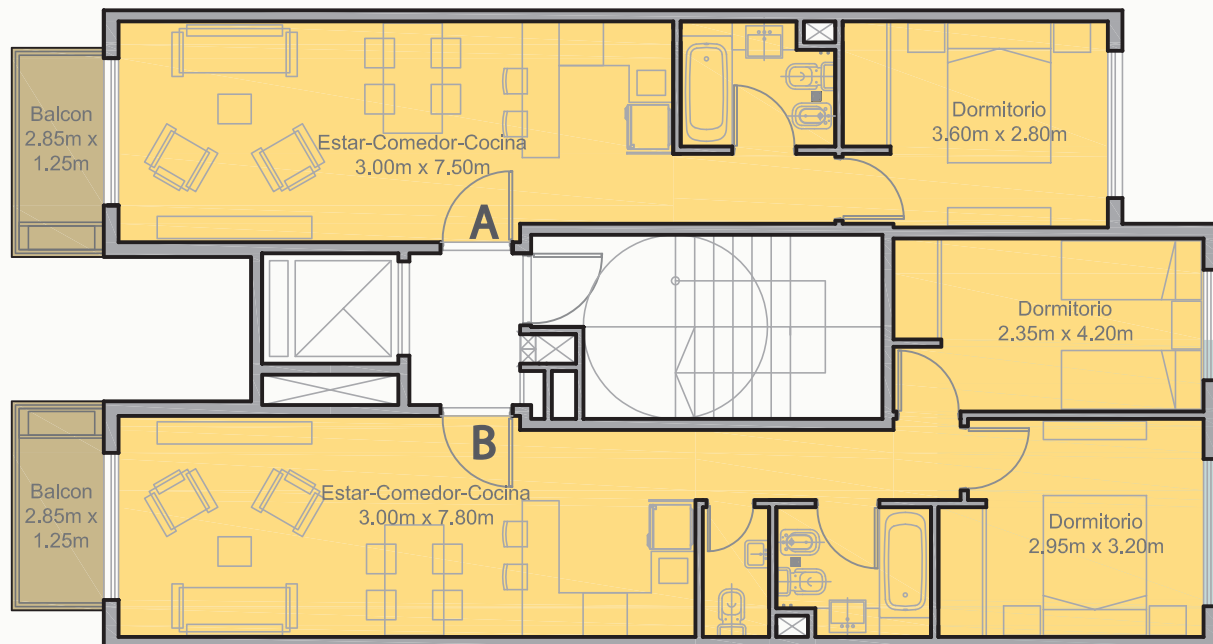
Planta 7° piso: Salón de usos múltiples con cocina instalada, baño, parrilla al exterior e importante solarium.

Planta 8° piso: sala de máquinas de ascensor.



Planta baja:

Hall de entrada con piso de porcelanato, Frente de hall vidriado, Ascensor de última generación, cabina de acero inoxidable y espejo, piso de granito gris mara, Pre-instalacion de equipos de Aire Acondicionado



Planta tipo 1° a 6° piso

A_ DEPARTAMENTO DE DOS AMBIENTES B_ DEPARTAMENTO DE TRES AMBIENTES

Superficie cubierta = 43 m²
Superficie de Balcon = 3.55 m²

Superficie cubierta = 59 m²
Superficie de Balcon = 3.55 m²

L5112

EDIFICIO lascano 5112



TERMINACIONES de DEPARTAMENTOS

Pisos de porcelanato de 1ª calidad. Revestimientos cerámicos de 1ª calidad en baños y cocina. Muros y cielorrasos: revocados con enlucido de yeso pintados al látex. Mesada de cocina en granito gris mara o de calidad similar de 25 mm. Muebles de cocina de melamina de 18 mm. de espesor con cantos de aluminio. Cocina y calefón Longvie o similar. Aberturas de aluminio ALUAR línea Modena. Cortina de enrollar de madera barnizada en dormitorio. Frentes integrales de placard en aluminio, melamina y espejo. Puertas interiores con marco de chapa y hojas enchapadas en cedro barnizadas. Artefactos y accesorios de baño color blancos Roca Victoria o similar. Grifería de baño línea Libby de FV o similar. Grifería de cocina monocomando línea Swing de Fv o similar.



L5112